

ナニワギケン

株式会社 浪速技研コンサルタント

地域の未来を創造する 頭脳とパワー

当社は地域密着型建設コンサルタントとして
業界一の顧客満足度を得ることを目指します。



会社概要

所在地： 〒567-0041 大阪府茨木市下穂積1-2-29（本社）

創業： 1962年（64周年）

資本金： 67,500,000円

従業員数：95名

勤務地： **大阪府茨木市、神戸市、岡山市、奈良市、甲府市**（技術者配置拠点）

営業拠点：神戸支店、 中四国支店、奈良支店、京都北事務所、甲府営業所
滋賀営業所、新見営業所、姫路営業所、中部事務所、豊岡営業所
津営業所、和歌山営業所、京都営業所、広島事務所、名古屋事務所
橋本事務所

登録業種等

・建設コンサルタント業

都市計画及び地方計画、造園、鋼構造及びコンクリート、河川砂防及び海岸・海洋
道路、上水道及び工業用水道、下水道、土質及び基礎、施工計画・施工設備及び積算

・一級建築士事務所 ・地質調査業 ・測量業 ・構造物調査・点検

特 色

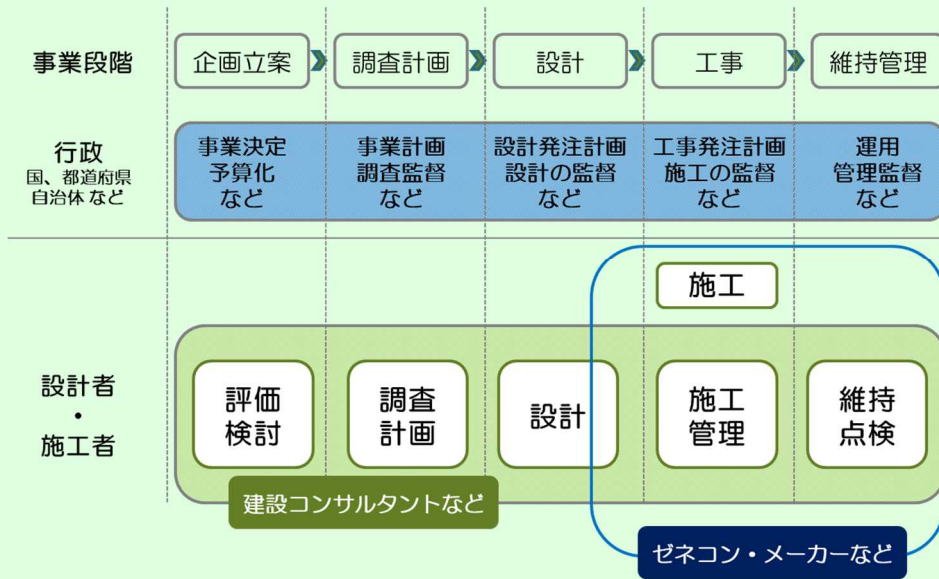
1. 多くの登録技術に携わり、オールマイティな技術者を目指せる会社です。
2. 技術者全員の技術力を向上させ、インフラ整備に携わる充足感をサポートします。
3. 技術者全員に技術士取得を奨励し、バックアップしています。
4. 勤務先の希望は反映されます。
5. 転勤は原則ありません。
6. 創立63周年の安定した企業で、利益性が高く足腰の強い会社です。
7. 各技術者のアイデンティティを尊重し、技術者に対する制約の少ない会社です。

その他

- ・会社訪問は随時受け付けています。
- ・詳しい内容は、弊社HPまで！（<https://www.naniwa-giken.co.jp>）

建設コンサルタント

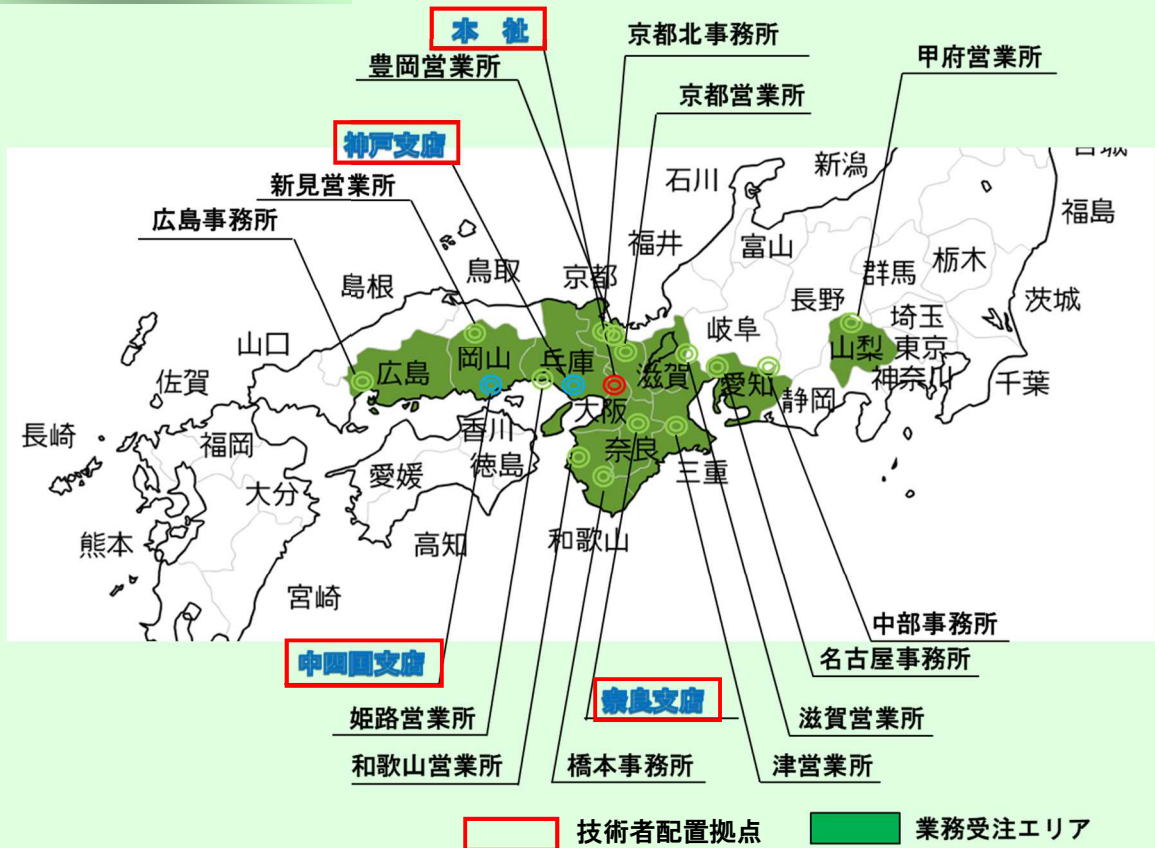
業務の流れ（発注者・受注者の役割）



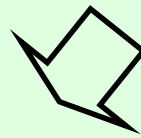
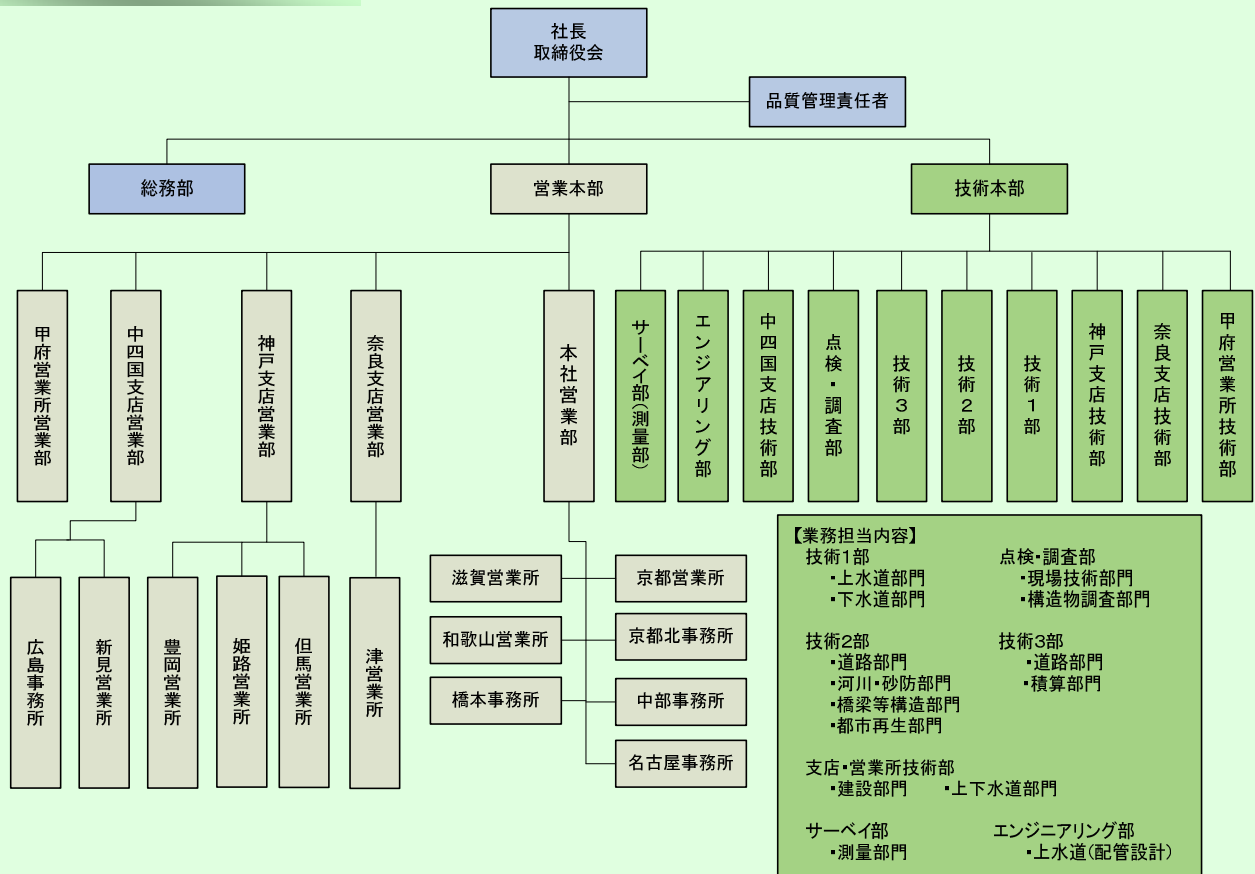
※建設コンサルタント業務等の内、土木関係建設コンサルタント業務、建築関係コンサルタント業務、地質調査業務、測量業務を登録しており、土木関係建設コンサルタント業務については、全21部門の内、主要9部門登録しています。

※弊社は、上図「建設コンサルタントなど」部分（上図 緑ハッチング）のすべての段階においてかわりを持ち業務を行っています。

業務エリア



組織紹介



- **技術1部**
 - ・ 上水道部門
 - ・ 下水道部門
- **技術2部**
 - ・ 道路部門
 - ・ 河川・砂防部門
 - ・ 橋梁等構造部門
 - ・ 都市再生部門(公園・都市計画)
- **技術3部**
 - ・ 道路部門
 - ・ 積算部門
- **エンジニアリング部**
 - ・ 上水道部門(配管設計)
- **点検・調査部**
 - ・ 構造物調査部門
 - ・ 現場技術部門
- **測量調査部**
 - ・ 測量部門
 - ・ 支店・営業所技術部
 - ・ 上下水道部門
 - ・ 建設部門

弊社の特色

- 建設・上下水で9部門登録のため、比較的多様な業務を経験できる
 - ⇒ オールマイティな技術者になれる
 - ⇒ 専門性の向上には多少自主性が必要
- 技術部門が受注判断を行う（他社と大きく異なるポイント！）
 - ⇒ 業界比較で残業時間が少ない
 - ⇒ ワークライフバランスをコントロールできる
 - ⇒ 業務選定が可能である
 - ⇒ 受注量の責任を技術部門が持つ必要がある
- 原則として転勤がない ⇒ 勤務地は可能な限り職員の希望に対応
- 技術者成長ロードマップが示されている
 - ⇒ 各部門の技術者成長ロードマップに従い教育訓練、経験により確実に成長できる
- 技術者評価システムを採用している
 - ⇒ 定量的な評価による職能システムが運用されており、自分の評価および次期対応項目をハッキリ確認することができる
- 技術者教育、資格取得
 - ⇒ 技術者成長ロードマップの明示
 - ⇒ 3力学を基本とした研修
 - ⇒ 資格取得のサポート体制

各種有資格者

- 技術士 **34名**
(建設部門：16、上下水道部門：12、応用理学部門：1、総合技術監理部門：5)
- RCCM **32名**
(建設部門：18、上下水道部門：14)
- 土木施工管理技士 **32名**
(一級：25、二級：7)
- 測量士 **43名**
(測量士：21、測量士補：22)
- 建築士 **3名**
(一級：2、建築施工管理技士：1)
- その他
補償業務管理技士、水道施設管理技士、給水装置工事主任技術者
1級造園施工管理技士、コンクリート診断士、下水道管理技術認定
地質調査技士、酸素欠乏・硫化水素危険作業主任者、道路橋点検士
コンクリート構造診断士、CALS/ECインストラクター等

休日・休暇

- 完全週休2日制（土曜・日曜）
- 祝日
- 創立記念日（10月15日）
- 年末・年始休暇
- 慶弔休暇
- 年次有給休暇 10～20日
- 夏季休暇

ワークライフバランス

- 育児・介護・看護休業制度
- 育児・介護・看護時短勤務制度
- 積立年休制度（計画中）

勤務時間

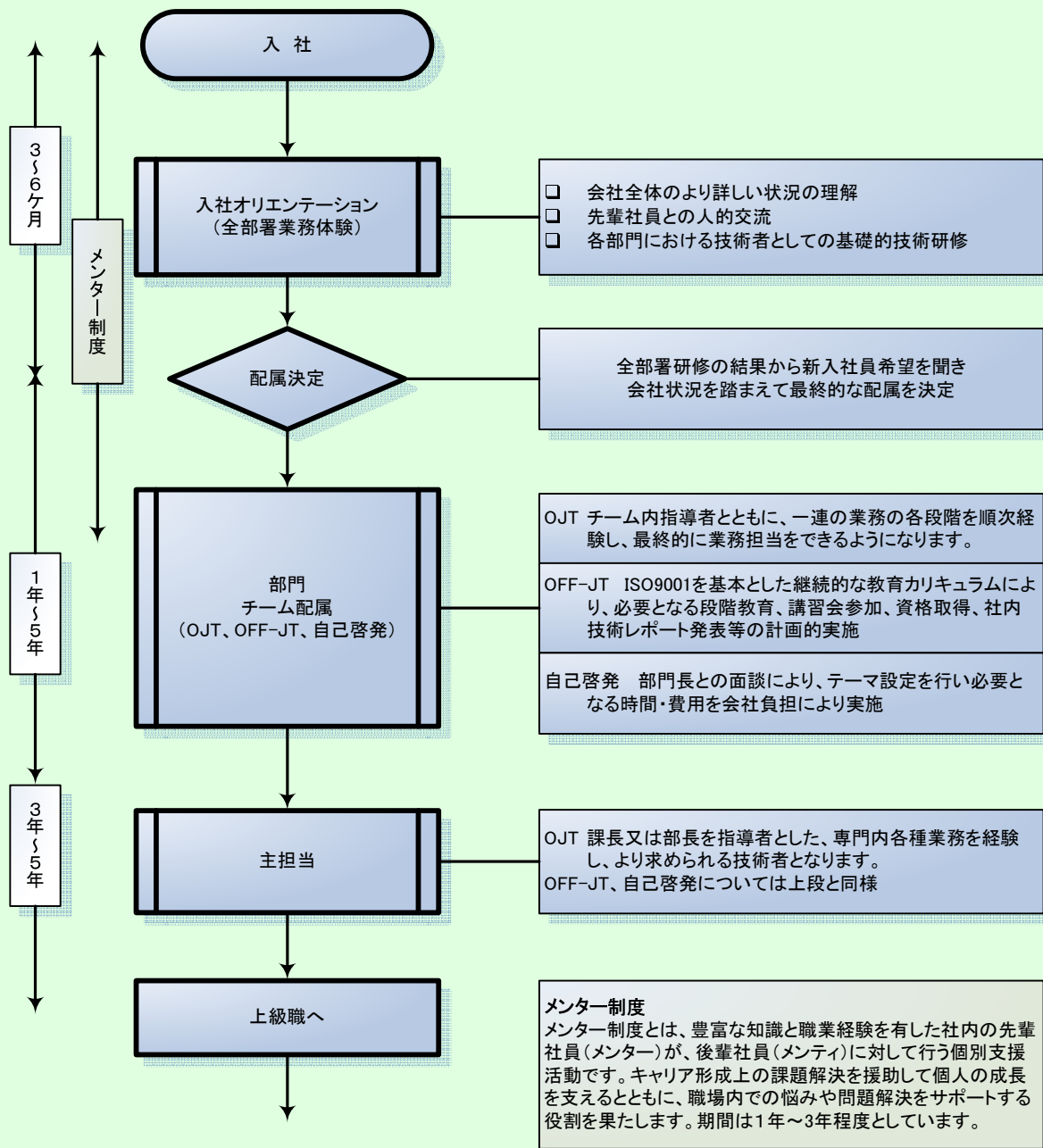
- 標準勤務時間 7.5時間/日（9:00～17:30）

福利厚生

- 各種社会保険加入
（健康保険、厚生年金、**企業年金基金**、雇用保険、労災保険）
- 労災補償保険加入
- 中小企業退職金共済加入

- 本社「友の会」（各種行事開催、クラブ活動補助）
クラブ活動：野球、ボーリング、サイクリング、その他
- 独身寮
- 社員持株制度
- 各種資格 取得助成、取得報奨金、資格手当
- 永年勤続表彰制度（10年、20年、30年）

人材育成・自己啓発



継続的な教育カリキュラム

各人が専門とする技術分野に対し、年次毎に身につける技術内容と、取得を目標とする資格を明示し、それら身につけるための教育プログラムを実施していくことを示します。

教育プログラム

例えば、専攻した学科によっては、一部の技術分野が履修科目にない場合がありますが、入社後には学校と同様な授業実施により必要となる基礎技術を取得できるような教育プログラムを実施しています。

技術者評価システム

技術者評価システムは、決められた技術力等の評価項目について自己採点し、部門長の採点と面談によりすり合わせを行い、職能ランクについては給与を決定するものです。
このため、自身の弱点であったり、自身の考えと上司の考えとの違いの評価やその他について確認・理解でき、何が自分に足りないのかなどを理解しやすく、納得できるコミュニケーションが図れます。

経営状況

創立64周年の安定した企業で、主要部門でバランスよく受注し、利益性が高く足腰の強い会社です。

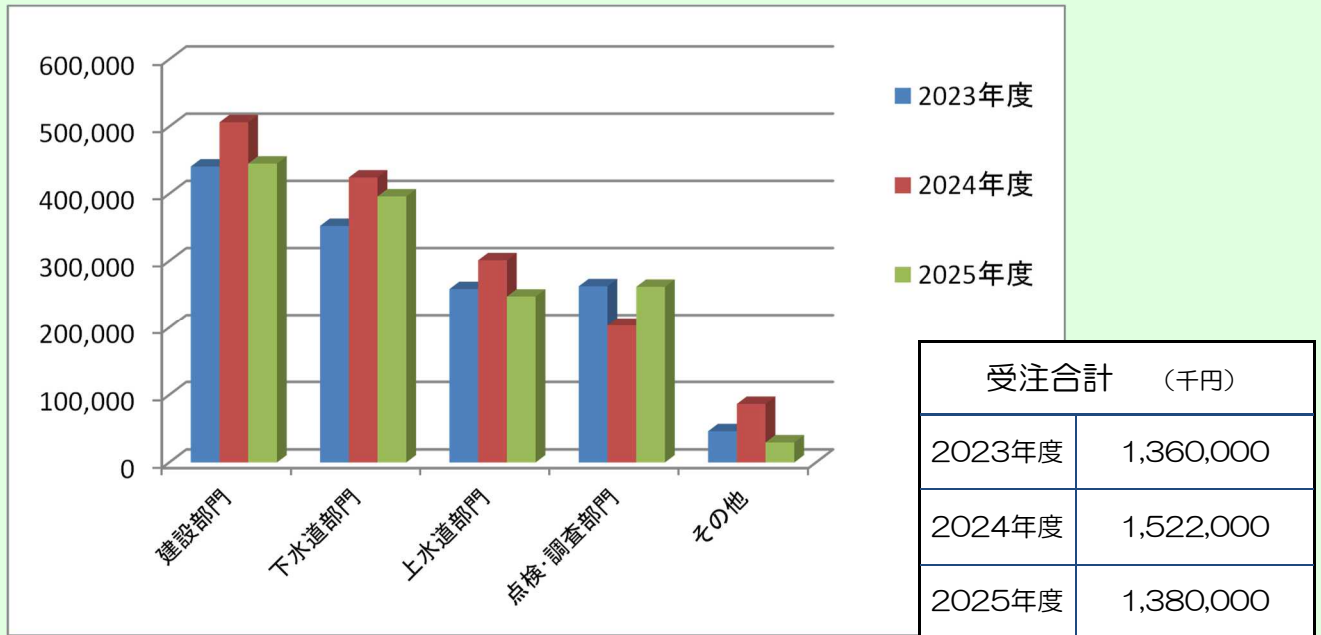


Fig-1 直近3年間の受注実績

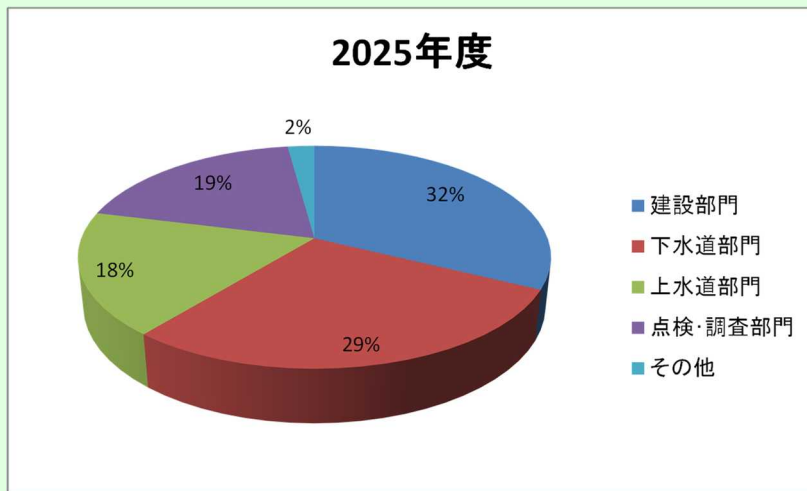


Fig-2 2025年度部門別受注割合

創立64年におよぶ営業実績は、建設部門と上下水道部門の両方を登録するコンサルタントであることから、両部門が同時に落ち込むリスクが低く、直近3年間の安定した受注実績に見られるように、確実な経営戦略とともに、今後も確実な受注による安定経営が可能です。

この様な結果より、直近3年間の賞与実績は、年平均7.0ヶ月/年以上となっています。

弊社への申し込みを心よりお待ちしております

TEL : 072-623-3695 (総務部 : 田中・青木)

<https://www.naniwa-giken.co.jp/>

Mail : soumu@naniwa-giken.co.jp



株式会社 浪速技研コンサルタント



本 社 〒567-0041大阪府茨木市下穂積1丁目2番29号 電話(072) 623-3695(代)

神戸支店	電話(078) 242-2333(代)	奈良支店	電話(0742) 30-2380(代)
中四国支店	電話(086) 246-4703(代)	津営業所	電話(059) 221-0151(代)
中部事務所	電話(0565) 41-4655(代)	和歌山営業所	電話(073) 475-9010(代)
京都北事務所	電話(0772) 69-1161(代)	京都営業所	電話(075) 873-2266(代)
甲府営業所	電話(055) 242-9510(代)	広島事務所	電話(082) 961-5331(代)
滋賀営業所	電話(077) 565-8175(代)	名古屋事務所	電話(052) 846-2947(代)
新見営業所	電話(0867) 71-2688(代)	橋本事務所	電話(0736) 38-3730(代)
姫路営業所	電話(079) 226-7117(代)	豊岡営業所	電話(0796) 24-5316(代)