

# 会社案内

## 地域の未来を創造する 頭脳とパワー

当社は地域密着型建設コンサルタントとして  
業界一の顧客満足度を得ることを目指します



株式会社 浪速技研コンサルタント

## 浪速技研コンサルタントは地域の夢を技術で実現します。



弊社は昭和37年創業以来、地域に密着した建設コンサルタント会社を目指し、地域の発展に貢献してきた自負がございます。

私どもは、お客様やご利用される方々の立場になり、私たちに求められているものを的確に把握し、これからの社会資本整備に携わることを心がけております。

高齢者の方々や子供達が未来に向かって安全で安心な生活がおくれる社会が実現できるような提案を行い、さらに環境問題にも配慮した最新技術を積極的に取り入れお客様の多様なニーズにこたえられる企業を目指してまいります。

また、私達の住む日本は地震や台風など災害に見舞われやすい国土であり、今後 私ども建設コンサルタントが担う役割は今まで以上に大きなものがあると考えております。

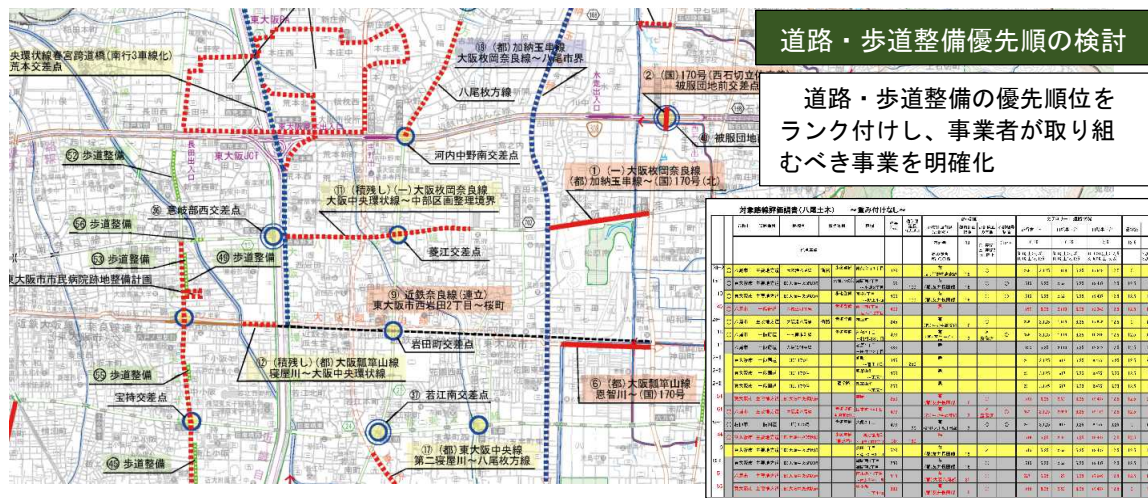
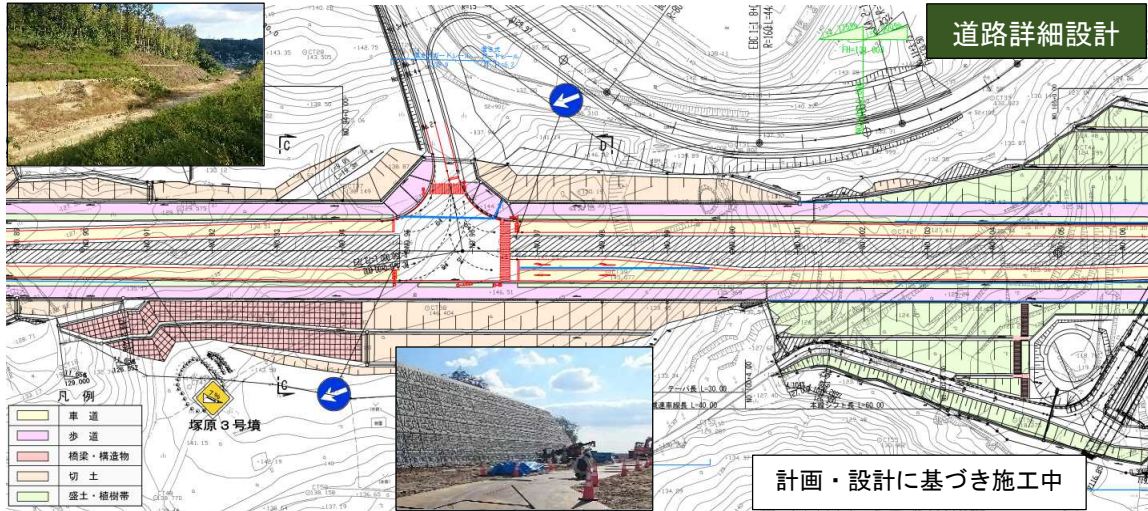
土木構造物やライフラインなどの耐震診断や補強設計さらには地域の防災や復旧活動においても貢献できる企業を目指し、お客様から信頼される会社になれるよう全社員力を合わせていく所存でございます。

旧来にもまして、より一層のご指導とご支援を賜りますようお願い申し上げます。

代表取締役 青木 寛章



# 道路・交通部門



急速に進展する少子高齢化、経済のグローバル化、地球環境問題の深刻化など、道路を取り巻く環境は、時代とともに大きく変化しています。

弊社では、「物流の効率化」、「渋滞対策や交通安全対策」、「安全・安心な歩行空間の確保」、「災害に強い道路ネットワークの形成」など、多様化・高度化する要請に対応するため、蓄積したノウハウを活用しながら、日々技術力の向上に研鑽し、求められる道路基盤整備に貢献しています。

## 【業務実績】

### 道路・交差点の計画・設計

- ・国道1号 出屋敷交差点改良他詳細設計業務
- ・一般府道郡戸大堀線 道路予備設計委託
- ・国道168号 交通円滑化事業（国道改築）
- ・(都)高畑昇仙線 電線共同溝詳細設計
- ・厄神駅前広場及びアクセス道路詳細設計業務委託

### 歩道設計空間の計画・設計

- ・主要地方道大阪港八尾線外歩道整備等検討業務
- ・R169号外活性化交付金事業（奈良公園周辺自歩道整備事業）
- ・明石停車場線東側歩道ほかりフォーム工事設計業務委託
- ・府道我堂金岡線外歩道詳細設計業務

### 道路防災設計

- ・一般国道 170号 道路防災施設詳細設計業務委託
- ・一般国道168号道路防災工事法面詳細設計
- ・主要地方道伏見柳谷高槻線外道路防災詳細設計業務委託
- ・一般国道423号 道路災害防除測量委託

# 河川部門



河川の歴史や文化を学び、河川の自然な営みに配慮しつつ、維持管理が容易で治水機能、利水機能、環境機能の調和がとれた多自然川づくりを行っています。

弊社では、線形改良や流下断面の拡幅拡大、堤防の嵩上げ等流下能力の改善や堤防護岸などによる総合的な洪水防止対策と、多自然型の川づくりによる河川環境の保護、さらには河川の水辺空間を活用した潤いのある集落づくりへの取り組みなどにおいても、調査・計画・設計までを総合力で対応いたします。

## 【主要商品】



### 河川計画設計

護岸設計、樋門設計、排水機場設計、河道計画設計  
水辺環境整備、河川浸水・津波・高潮対策

## 【業務実績】

### 河川(護岸)設計

- ・一級河川 穂谷川護岸詳細設計業務委託(今池公園上流)
- ・準用河川 室川(石打場)河川改修実施設計委託業務
- ・一級河川 落堀川設計委託(落堀川上流)
- ・単県河川 改修工事

### 河川整備計画

- ・一級河川 神崎川水門周辺整備検討業務委託(番田水路合流点)
- ・一級河川 梅川景観検討等委託
- ・一級河川 寝屋川環境整備詳細設計委託(打上川合流点下流)
- ・一級河川 芥川ステーション整備事業基本設計業務委託

### 堤防質的整備

- ・飛鳥川 地域自主戦略交付金事業(総流防)(堤防質的整備)設計委託
- ・一級河川 天野川堤防安全性評価業務委託
- ・一級河川 尻無川防潮堤検討設計委託(国道43号上下流左岸)

# 鋼構造及びコンクリート部門



橋梁は、人や車などが谷、川や道路、線路などを乗り越えるための構造物です。近年では、安全でライフサイクルコストに優れた橋梁の建設が求められています。

また、高度成長期に建設された多くの橋梁が、補修や補強が必要な時期を迎え、これらを適正にメンテナンスし長寿命化させるニーズが高まっています。

弊社では、安全でライフサイクルコストに優れた橋梁の計画・設計を行うと共に、補修・補強設計においては、点検・調査・診断までを総合力で対応いたします。

## 【主要商品】



### 橋梁等構造物設計

橋梁設計、高架橋の計画設計、耐震・補修計画  
橋梁耐震調査設計、橋梁補修調査設計

## 【業務実績】

### 橋梁設計の 計画・設計

- ・安威川ダム 左岸道路橋梁予備設計
- ・都市計画道路 高陽可部線（3工区）橋梁予備設計
- ・葦崎南アルプス中央線若草高架7号橋(外回り線)橋梁詳細設計
- ・国道橋りょう改築事業国道140号橋梁詳細設計

### 橋 梁 点 検

- ・播但連絡道路 道路維持修繕 橋梁点検実施計画策定業務委託
- ・堺泉北有料道路 橋梁点検業務委託
- ・主要地方道 大阪中央環状線外 橋梁点検業務委託

### 補 修 設 計 耐 震 補 強 設 計

- ・京橋（県道岡山牛窓線）橋梁補修調査設計業務
- ・西沢川橋 橋梁補修・耐震補強設計
- ・江長跨道橋耐震補強設計

# 砂 防 部 門



砂防施設はコンクリートを用いることで大型化が進んでおります。砂防施設が建設され始めてから約130年の年月が経過し多数の施設が作られ国土保安の役割を担ってきました。

一方で、これらの砂防堰堤は老朽化が進んでおり、堤体からの漏水や亀裂が分布するものも少なくありません。

このような状況を踏まえ、弊社では、現行基準に照合した場合の安全性、点検結果をもとに施設の健全度、損傷原因を把握し、優先度について検討を行った上で、砂防堰堤の対策（修繕・改築・更新）を立案します。

## 【主要商品】



### 砂防計画設計

砂防堰堤調査設計、流木対策施設設計  
通常砂防事業、総合流域防災事業

## 【業務実績】

### 総合流域防災事業

- ・緊急改築事業 戸倉川堰堤補修優先度調査業務
- ・緊急改築事業 戸倉川砂防堰堤設計業務
- ・県砂緊急第O-O-S17号 西山川調査設計業務
- ・神田川総合流域防災事業(砂防防災計画の策定)

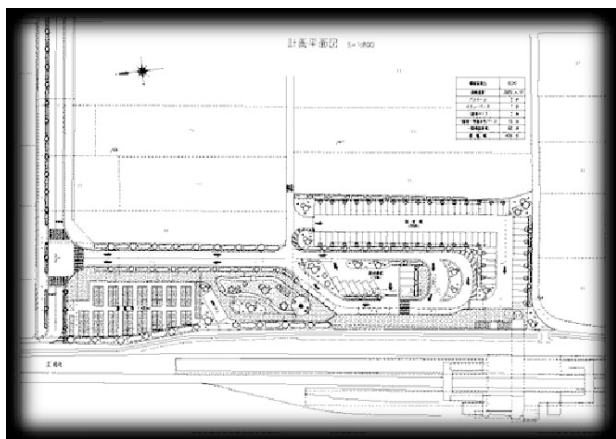
### 砂防堰堤調査設計 砂防基礎調査

- ・普通河川 立野川砂防指定地編入申請書作成業務
- ・公共通常砂防工事[公社債務]設計業務委託
- ・御所市域土砂災害基礎調査(砂防)設計委託
- ・土砂災害危険箇所(土石流危険渓流)調査委託(その1)

### 災害支援業務

- ・補4-19委6 麦谷川 災害復旧調査設計費 設計委託
- ・河川災害復旧設計委託事業 第災河・委2号
- ・(仮)平成23年度災害復旧事業測量・調査・設計業務
- ・54・2・10 公共河川災害復旧助成工事設計委託

# 造 園 部 門



これからの公園にもとめられているものは、防災の機能を含めた多様かつ広範になってきています。

弊社では安全、安心、健康、美しさ・ゆとり、潤い、自然との共生、交流をキーワードとして、自然環境のもつ要素を効果的にデザインして、素材を生かすことを基本とした提案を行ってまいります。

駅前広場等の交通結節点整備、都市再整備は、立地適正化に代表される交通・地域特有の課題を紐解き、公共交通による移動全体のサービスレベル向上、都市の再生・再構築など適切な機能に改築することを目指した提案を行ってまいります。

## 【主要商品】



### 都市計画設計・公園設計

公園の長寿命化計画・広域公園のリニューアル事業  
防災公園の計画設計・駅前開発事業

## 【業務実績】

### 都市計画設計 公園設計

- ・真備町緑地公園整備計画策定業務
- ・錦織公園費用対効果分析業務委託
- ・JR茨木駅東口駅前広場予備設計業務委託
- ・久宝寺緑地防災公園施設実施設計委託
- ・清音村上中島街区公園基本・実施設計業務委託
- ・大阪国際空港周辺緑地7街区実施設計(16)業務
- ・西川緑道公園他再整備実施設計業務委託
- ・柿本公園測量設計委託

# 水道・工業用水道部門



我が国の水道は、横浜市に近代水道が布設されてから120年、現在の水道法が制定されてから半世紀が経過しています。この結果、水質・水量・事業経営の安定性などの面において、世界でも最も高い水準の水道となっています。一方、これからは20世紀に整備された水道施設の多くが老朽化しつつあり、水道施設の大規模更新・再構築を経験する世紀となります。さらに、人口減少社会を迎えている中、若年技術者の減少など、水道を取り巻く環境が大きく変化しています。弊社では、水質基準に適合した水を、必要な量、いつでも、どこでも誰でも受け取ることが可能なように、水道水の「安全」の確保、確実な給水の確保「強靱」、供給体制の「持続」性の確保を目指し、最適な提案を行ってまいります。

## 【主要商品】



### 水道計画・調査・設計

配水管設計、各種施設設計、水管橋設計、耐震診断及び設計、耐震化計画、更新計画（施設・設備）経営計画、BCP策定

## 【業務実績】

### 計画設計

- ・管網解析及びアセットマネジメント作成業務
- ・市内高所対策用設備更新計画策定業務委託
- ・水道老朽化更新設計業務委託
- ・高梁市水道ビジョン・基本計画作成業務委託

### 耐震診断・設計

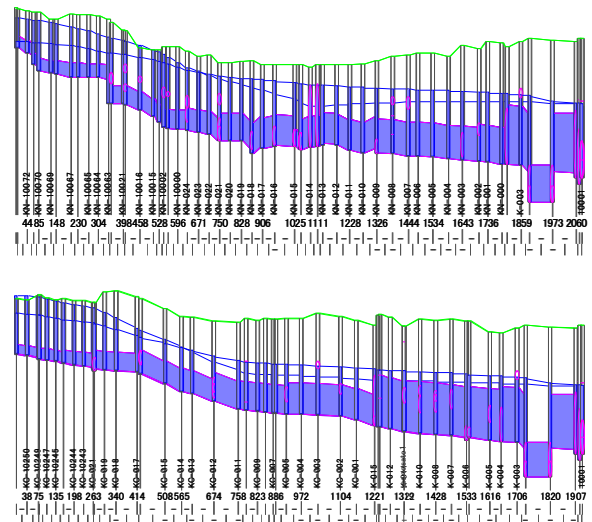
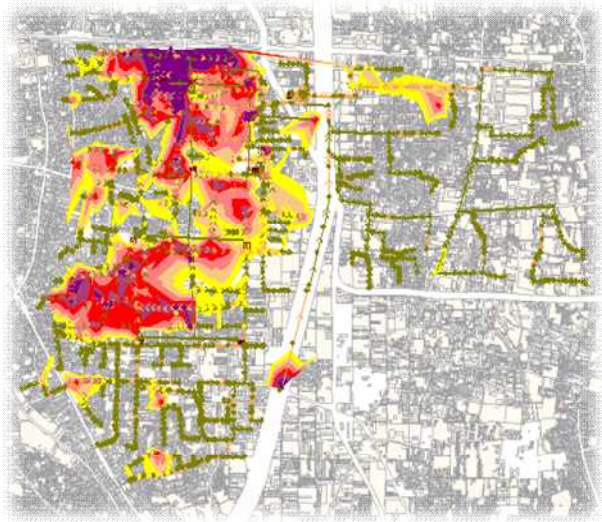
- ・三輪配水池他耐震化調査業務
- ・木津水源地電気室耐震2次診断業務委託
- ・水管橋耐震補強工事詳細設計業務
- ・高茶屋浄水場耐震二次診断業務委託

### 施設設計

- ・安濃中央及び芸濃北神山紫外線処理設備実施設計業務委託
- ・中野上野浄水場膜ろ過浄水施設実施設計業務委託
- ・上水道第3・第4水源浄水場施設整備事業実施設計業務委託
- ・新宮水源地高度浄水施設整備実施設計業務委託



# 下 水 道 部 門



これまでの下水道は、その機能の充実を図りながらの整備によって、都市の健全な発達、公衆衛生の向上、公共用水域の水質保全に大きく貢献してきました。一方で汚水処理普及率の地域間格差、都市型水害・地震など災害への対応、閉鎖性水域の水質改善、環境対策など、今後も機能の充実を図りながら下水道としての持続可能な循環型社会の構築が求められています。弊社では、「みんなを守る 地球を守る下水道」をキーワードとした現下の下水道における課題（浸水被害の軽減、地震対策の推進、計画的な改築の推進、公共用水域の水質改善、健全な水循環系の構築、経営基盤の強化等）の解決に最適な提案を行ってまいります。

## 【今後、主要となる下水道コンサルティングサービス】

### （計 画 設 計）

- ・長寿命化計画の策定・事業認可変更に伴う申請業務
  - ・内水氾濫ハザードマップの作成・BCP策定
  - ・浸水対策計画書策定・合流式下水道改善計画
  - ・不明水対策事業・各種マニュアル作成
  - ・下水道事業再評価

### （解析・分析）

- ・流出解析業務・不明水調査、解析・水路流況解析
  - ・大流量落差処理法の計画・流量分水計画

### （処理・施設）

- ・施設の耐震診断、補強設計・施設劣化診断調査
  - ・老朽化施設(電気設備等)更新設計
  - ・雨水貯留施設設計・中継ポンプ場設計・雨水ポンプ場設計
  - ・太陽発電設備設計

### （管路設計）

- ・改築、修繕設計・シールド設計(大口径・大深度)
  - ・開削・推進工法設計

※業務実績につきましては、多種ありますのでホームページ(<https://www.naniwa-giken.co.jp>)を参照願います。

# 会 社 概 要

## 商 号

株式会社 浪速技研コンサルタント

## 登 録

ISO認証取得 MSA-QS-251  
平成 11 年 7 月 15 日

## 創 業

昭和 37 年 2 月 15 日

建設コンサルタント 第 651 号  
令和 元 年 10 月 1 日

## 役 員

代 表 取 締 役 青木 寛章  
取 締 役 日室 伸一  
取 締 役 藤本 博道

- ・河川砂防及び海岸・海洋
- ・道路
- ・上水道及び工業用水道
- ・下水道
- ・造園
- ・地質
- ・土質及び基礎
- ・鋼構造及びコンクリート
- ・施工計画、施工設備及び積算

## 職 員 数

営 業 12 名  
事 務 10 名  
技 術 73 名  
計 95 名

地質調査業 第 1982 号  
令和 3 年 11 月 2 日

## 各種有資格者

技術士 33 名  
RCCM 30 名  
1 級土木施工管理技士 25 名  
2 級土木施工管理技士 7 名  
測量士 21 名  
測量士補 21 名  
コンクリート診断士 6 名  
1 級建築士 2 名  
建築施工管理技士 1 名

測量業 第 828 号  
令和 元 年 12 月 2 日

1 級建築士事務所 第 19848 号  
平成 29 年 10 月 17 日

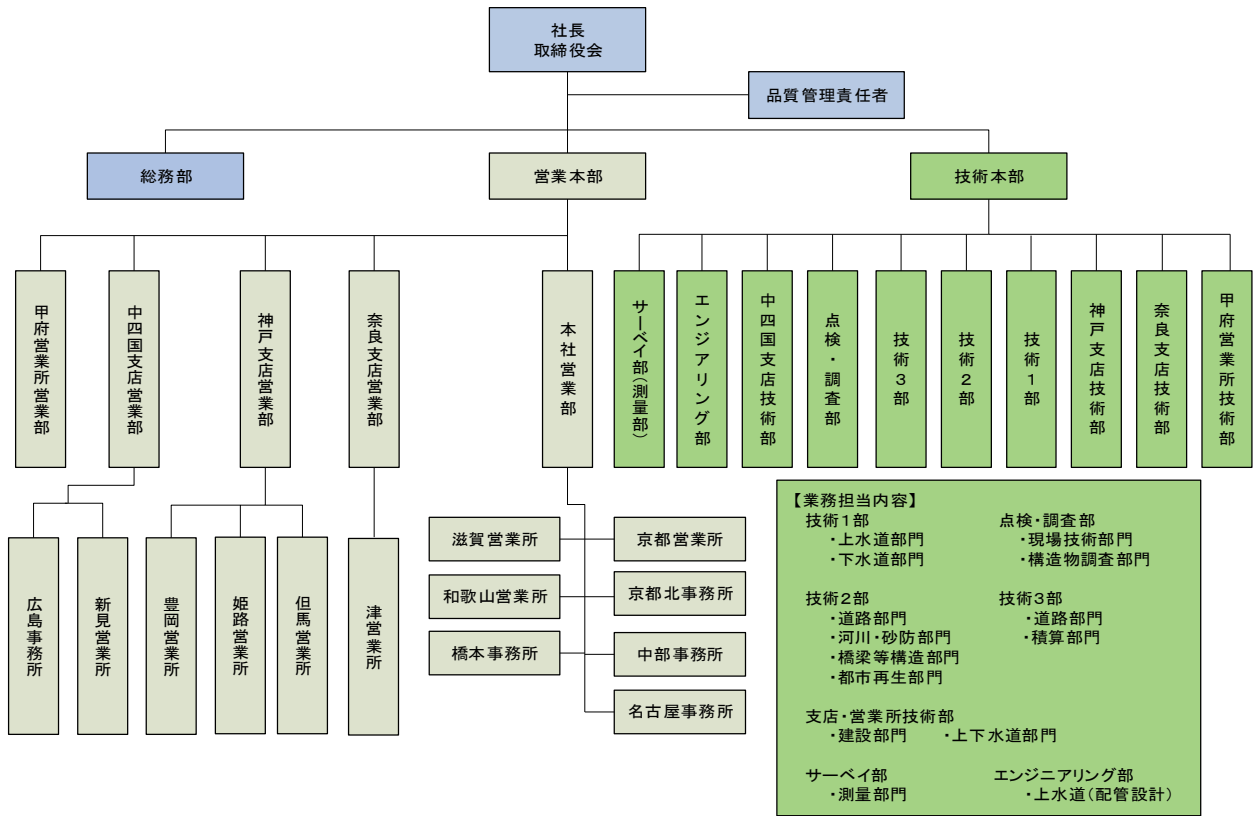
## 特 許

減勢工 特許第 3676291 号  
特許第 3648157 号  
特許第 3648156 号

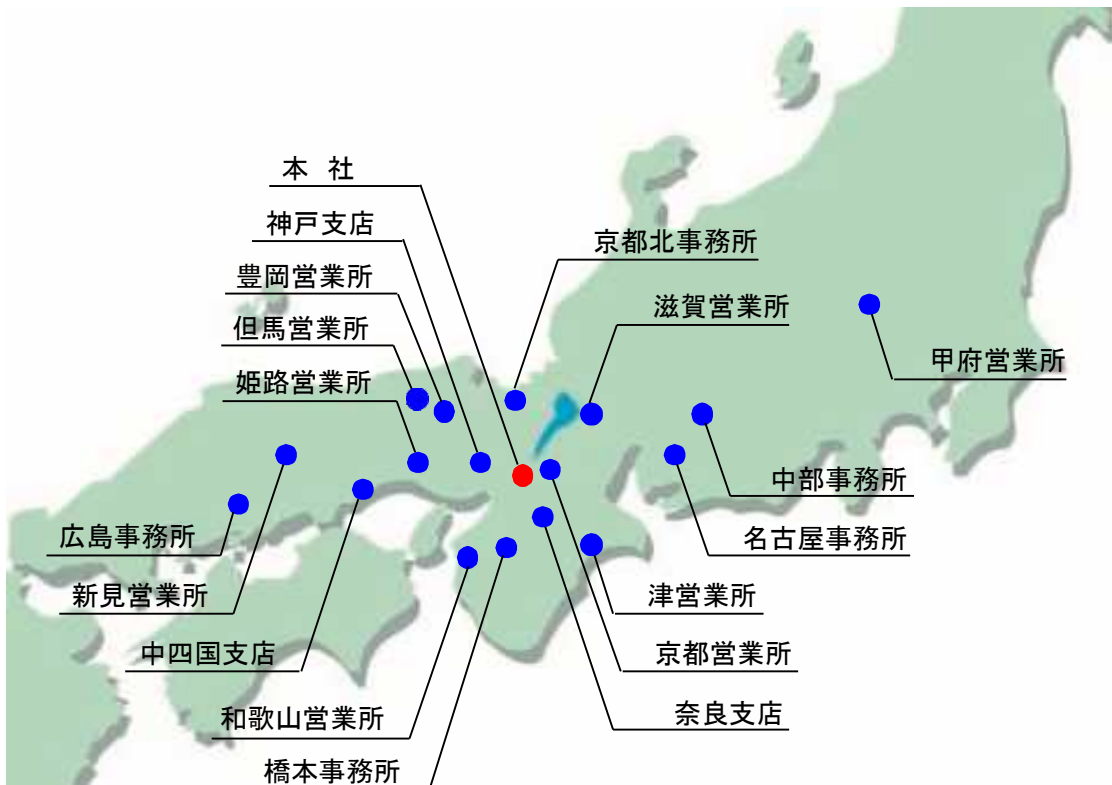
## 主な加入団体

- (社団法人) 建設コンサルタンツ協会
- (社団法人) 全国上下水道コンサルタンツ協会
- (社団法人) 土木学会
- (社団法人) 地盤工学会
- (社団法人) 日本測量協会
- (社団法人) 日本コンクリート工学協会
- (社団法人) 砂防学会
- (社団法人) 管路診断コンサルタント協会

# 組 織 図



# 営 業 拠 点





## 株式会社浪速技研コンサルタント

|             |                             |                                   |
|-------------|-----------------------------|-----------------------------------|
| 本 社         | 〒567-0041 大阪府茨木市下穂積1丁目2番29号 | 電話 (072) 623-3695 (代)             |
| 神 戸 支 店     | 電話 (078) 242-2333 (代)       | 奈 良 支 店 電話 (0742) 30-2380 (代)     |
| 中 四 国 支 店   | 電話 (086) 246-4703 (代)       | 津 営 業 所 電話 (059) 221-0151 (代)     |
| 中 部 事 務 所   | 電話 (0565) 41-4655 (代)       | 和 歌 山 営 業 所 電話 (073) 475-9010 (代) |
| 京 都 北 事 務 所 | 電話 (0772) 69-1161 (代)       | 京 都 営 業 所 電話 (075) 873-2266 (代)   |
| 甲 府 営 業 所   | 電話 (055) 242-9510 (代)       | 広 島 事 務 所 電話 (082) 961-5331 (代)   |
| 滋 賀 営 業 所   | 電話 (077) 565-8175 (代)       | 名 古 屋 事 務 所 電話 (052) 846-2947 (代) |
| 但 馬 営 業 所   | 電話 (0796) 37-0765 (代)       | 橋 本 事 務 所 電話 (0736) 38-3730 (代)   |
| 新 見 営 業 所   | 電話 (0867) 71-2688 (代)       | 豊 岡 営 業 所 電話 (0796) 24-5316 (代)   |
| 姫 路 営 業 所   | 電話 (079) 226-7117 (代)       |                                   |